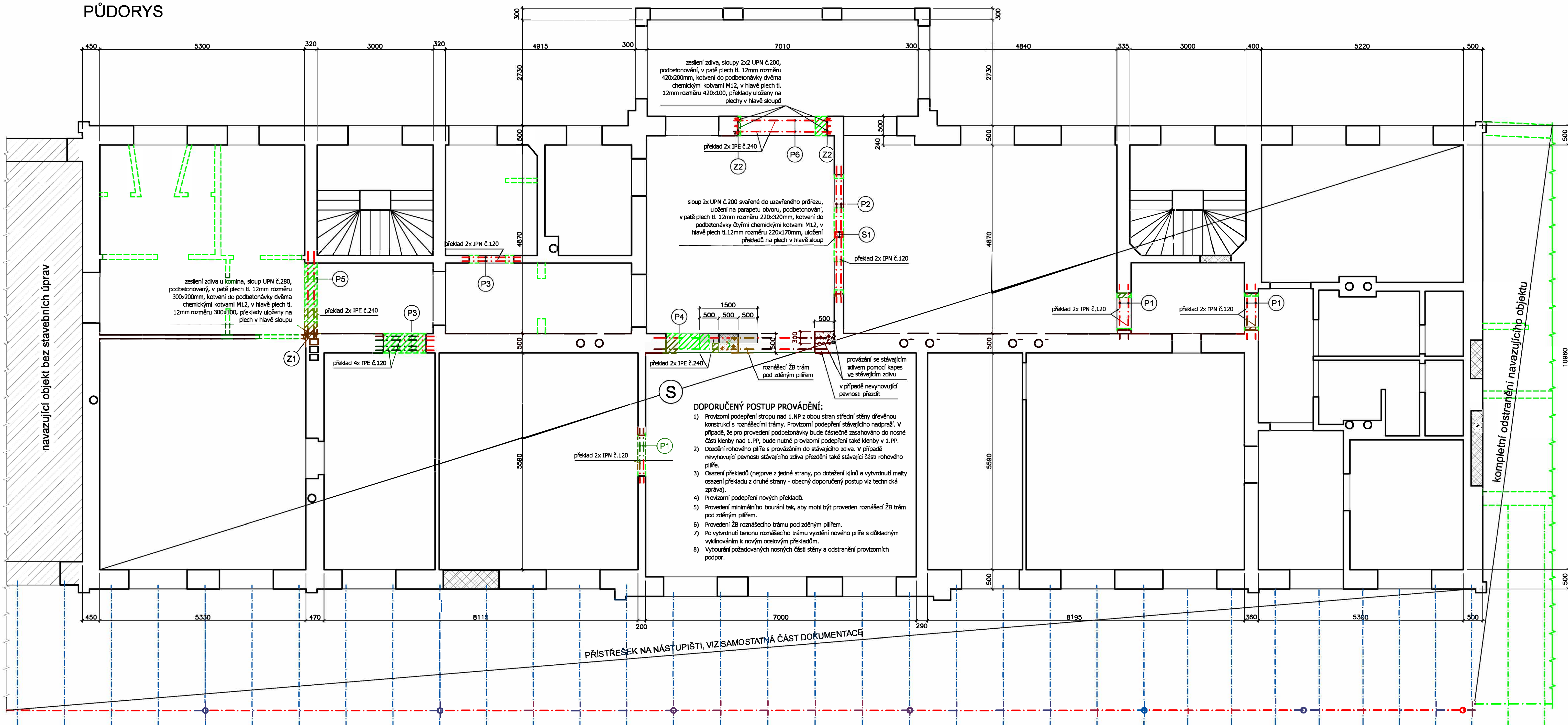


PŮDORYS



VÝKAZ OCELI

ROZMĚRY JSOU ORIENTAČNÍ A JE NUTNO JE OVĚŘIT!

POZNÁMKY:

- Výkres je nutné koordinovat se stavební částí a s dalšími profesemi !
- Před bouráním všech nenosných konstrukcí musí být ověřeno, že nevynáší stropní konstrukci!

STÁVAJÍCÍ DŘEVĚNÝ TRÁMOVÝ STROP

- Před provedením je nutné ověření dimenzí a roztečí trámů

- Předpokládána dimenze stávajících stropních trámů (strop nad 1.NP) je 180/280mm po max. 0,75m. Pro tuto dimenzi je stávající strop **pro stávající užitné zatížení** vyhovující v mezním stavu únosnosti a v mezním stavu okamžité deformace. V mezním stavu dlouhodobé deformace s dotovaráním je strop vyhovující pro méně přísný požadavek L/200 (oproti L250 požadovaných normou).

- V případě zjištění jiné dimenze nebo rozteče trámů bude nutné stávající trámy přeposoudit!
- Všechny ponechávané dřevěné prvky musí být zhodnoceny mykologem a na základě mykologického

posudku ošetřeny nebo nahrazeny prvkem odpovídající dimenze.

- Pokud budou stávající dřevěné stropní trámy uhnílé nebo jinak degradované či mechanicky výrazně poškozené, bude nutné je nahradit novým trámem odpovídající dimenze.

BETON	C25/30 XC1
VÝZTUŽ	B500 B (krytí výztuže min. 20mm)

OCEL S235

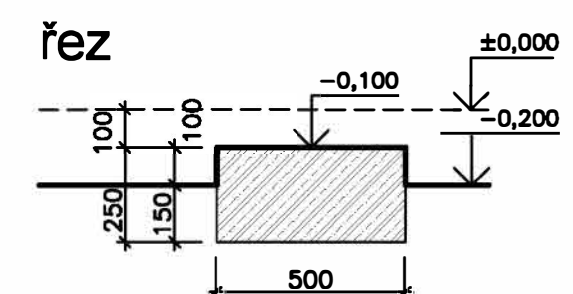
[illegible]

VE VÝKAZU NENÍ SPOJOVACÍ MATERIÁL ANI REZERVA NA PROŘEZY

ROZNÁŠECÍ ŽB TRÁM 1:20

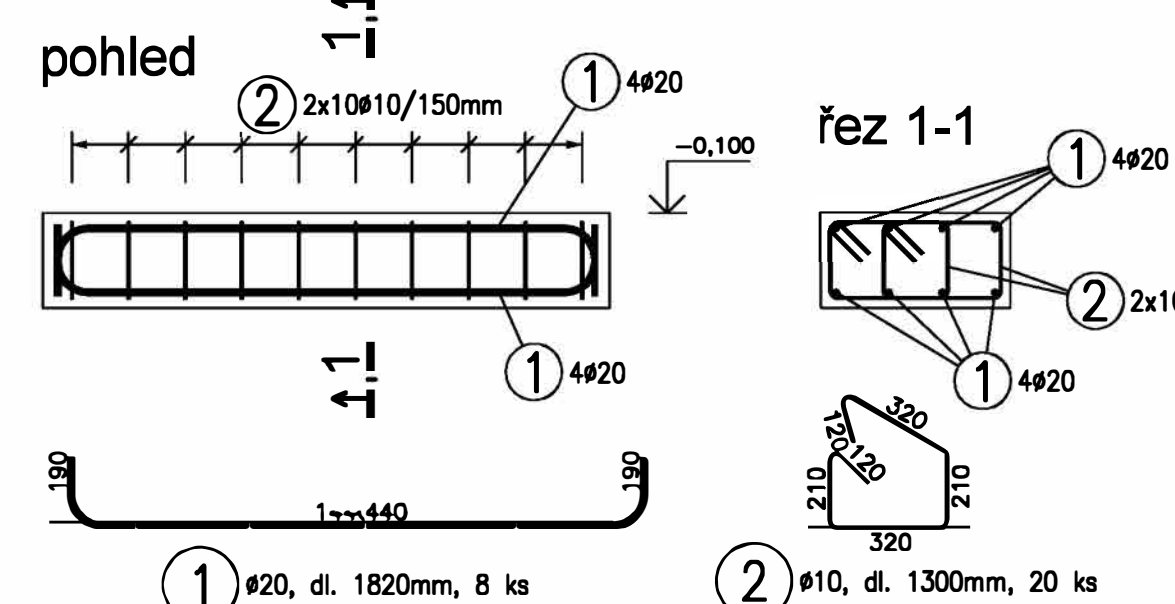
TVAR

řez



VÝZTUŽ

nobled



Č. pol.	D [mm]	Délka [m]	Počet ks.	Délka B500B	
				10	20
1	20	1.820	8		14.560
2	10	1.300	20	26.000	
Celková délka				26.000	14.560
Specifická hmotnost				0.617	2.466
Hmotnost [kg]				18.042	35.905
Hmotnost celkem				51.947	

±0.000 = 371.230 B.p.v **SO 661**

ZMĚNA	DATUM	POZNÁMKA

zhotovitel:	Ing. Michal Kubalík STATIKA POZEMNÍCH STAVEB	adresa: Jarníkova 1872/20, 148 00 Praha 4 - Chodov tel.: 777 891 331 e-mail: michal.kubalik@seznam.cz
-------------	--------------------------------------------------------	-----------------------------------------------------------------------------------------------------------------------------------------------------------

název stavby:	REKONSTRUKCE VÝPRAVNÍ BUDOVY V ŽST PÍSEK POZEMNÍ OBJEKTY BUDOV Hlavní nádraží č.p. 308, 397 01 Písek - Budějovické Předměstí parc. č.: st.789, st.1930, st.1588, 1067/1, 2691/1, k.ú. Písek
---------------	--------------------------------------------------------------------------------------------------------------------------------------------------------------------------------------------------------------------

investor:	Správa železnic, státní organizace Dlážděná 1003/7, 110 00 Praha 1	č.paré:
-----------	-----------------------------------------------------------------------	---------

zodp. projektant:	Ing. Michal Kubalík	vypracoval: Ing. Michal Kubalík
časť dokumentácie:	5.2.1. STAVEBNÁ	

stup. dokumentace: E.2.1 - Statika	datum: 5/2020
stup. dokumentace: PRPS	měřitko: 1:50/20

název přílohy:	formát: 12 A4
číslo přílohy:	2

KONSTRUKCE 1.NP	3
-----------------	---